

MANOMETRI PRESSURE GAUGES

MANOMETRI IN ABS ATTACCO RADIALE PRESSURE GAUGE ABS RADIAL CONNECTION

Cod.	Ø 50 mm attacco G 1/4" SCALA / Scale
A220401	0-4 bar
A220601	0-6 bar
A221001	0-10 bar
A221601	0-16 bar
A222501	0-25 bar



Cod.	Ø 63 mm attacco G 1/4" SCALA / Scale
A320301	0-2,5 bar
A320401	0-4 bar
A320601	0-6 bar
A321001	0-10 bar
A321601	0-16 bar
A322501	0-25 bar
A324001	0-40 bar

MANOMETRI A MEMBRANA CASSA ACCIAIO CROMATO ATTACCO RADIALE MEMBRANE GAUGE CHROMATE STEEL CASE RADIAL CONNECTION

Cod.	Ø 63 mm attacco G 1/4" B SCALA / Scale
P354410	0-60 mbar
P354810	0-100 mbar
P356010	0-250 mbar
P356610	0-400 mbar
P357010	0-600 mbar
P357210	0-1000 mbar



Cod.	Ø 80 mm attacco G 3/8" B SCALA / Scale
P454411	0-60 mbar
P454811	0-100 mbar
P456011	0-250 mbar
P456611	0-400 mbar
P457011	0-600 mbar
P457211	0-1000 mbar

MANOMETRI BAGNO GLICERINA CASSA INOX ATTACCO RADIALE PRESSURE GAUGE WITH GLYCERINE INOX CASE RADIAL CONNECTION

Cod.	Ø 63 mm attacco G 1/4" B SCALA / Scale
E340114LF	0-1 bar
E350314LF	0-2,5 bar
E350414LF	0-4 bar
E350614LF	0-6 bar
E351014LF	0-10 bar
E351214LF	0-12 bar
E351614LF	0-16 bar
E352014LF	0-20 bar
E352514LF	0-25 bar



Cod.	Ø 100 mm attacco G 1/2" B SCALA / Scale
E540116LF	0-1 bar
E550316LF	0-2,5 bar
E550416LF	0-4 bar
E550616LF	0-6 bar
E551016LF	0-10 bar
E551216LF	0-12 bar
E551616LF	0-16 bar
E552016LF	0-20 bar
E552516LF	0-25 bar

MANOMETRI A MEMBRANA Ø 100 mm CASSA ACCIAIO CROMATO ATTACCO RADIALE MEMBRANE GAUGES Ø 100 mm CHROMATE STEEL CASE RADIAL CONNECTION

Cod.	Ø 100 mm attacco G 1/2" B SCALA / Scale
P554412	0-60 mbar
P554812	0-100 mbar
P556012	0-250 mbar
P556612	0-400 mbar
P557012	0-600 mbar
P55721200	0-1000 mbar





MANOMETRI E TERMOMETRI DI PRECISIONE PRECISION PRESSURE AND TEMPERATURE GAUGES

Cod.	SCALA 1	SCALA 2
------	---------	---------

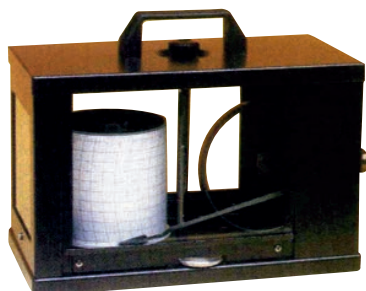
REGISTRATORI DI PRESSIONE E TEMPERATURA A DIAGRAMMA CIRCOLARE CIRCLE DIAGRAM PRESSURE AND TEMPERATURE RECORDER



RP	pressione	-
RPP	pressione	pressione
RPT	pressione	temperatura
RTT	temperatura	temperatura
RT	temperatura	-

Diametro nominale 250mm
 Precisione +/- 1% ampiezza di campo
 Cassa e coperchio AISI 304
 Orologeria al quarzo con batteria 1,5V
 Bulbo AISI 316 DN 11 (12 mm)
 Presa di pressione in AISI 316 filettata G1/2" a UNI ISO 228/1

REGISTRATORI DI PRESSIONE A TAMBURO DRUM PRESSURE RECORDER



Preso di pressione acciaio inox AISI 316 filettatura G1/2" UNI ISO 228/1
 Peso 3,5 Kg
 Orologeria al quarzo con batteria 1,5V; rotazione convertibile da giornaliera a settimanale
 Custodia acciaio verniciato nero, stagna alla polvere ed agli spruzzi d'acqua
 Corredo 50 diagrammi ed un pennino di ricambio
 Precisione 1 secondo EN837-1

MANOMETRI DI PRECISIONE TIPO MP1 E MP3 PRECISION PRESSURE GAUGES



Utilizzati per la taratura ed il controllo di manometri di classe industriale e per misure di precisione in laboratorio; possono essere usati sia per liquidi che per fluidi gassosi eccetto quelli ad alta viscosità o che tendono a cristallizzare. Ogni strumento è corredato da un certificato di taratura rilasciato dal laboratorio con indicazione dell'incertezza complessiva ed i riferimenti agli strumenti primari utilizzati per la calibrazione.

They are used to calibrate and test industrial gauges or for precision measurements in the laboratory; they can be used for both liquid and gaseous fluids, except for those having a high viscosity or prone to crystallisation. Each gauges is supplied with a calibration certificate issued by our lab, indicating the global error of the gauge and the references to the primary gauge use for the calibration.

DIAMETRI NOMINALI (DN): mm100 - 150 - 200 - 250

CLASSE DI PRECISIONE: 0,25 (0,6 per Ø 100 e per le scale da 60 a 400 mbar) secondo EN837-1

DIAL SIZE (DS): mm100 - 150 - 200 - 250

ACCURACY: Class 0,25 (class 0,6 Ø 100 and ranges from 60 to 400 mbar) according to EN837-1

CAMPI SCALA - RANGES

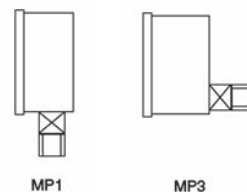
Scale Range mbar	N° divisioni Nr of division n°	Divisione min. Scale Interval mbar
0 / 60*	300	0,2
0 / 100*	200	0,5
0 / 160*	320	0,5
0 / 250*	250	1
0 / 400*	200	2
0 / 600	300	2
0 / 1000	200	5

* Solo DN 150 / Only DS 150

Scale Range bar	N° divisioni Nr of division n°	Divisione min. Scale Interval bar
-1 / 0	200	0,005
0 / 0,6	300	0,002
0 / 1	200	0,005
0 / 1,6	320	0,005
0 / 2,5	250	0,01
0 / 4	200	0,02
0 / 6	300	0,02
0 / 10	200	0,05
0 / 16	320	0,05

TIPO DI MONTAGGIO - MOUNTING

Scale Range bar	N° divisioni Nr of division n°	Divisione min. Scale Interval bar
0 / 25	250	0,1
0 / 40	200	0,2
0 / 60	300	0,2
0 / 100	200	0,5
0 / 160	320	0,5
0 / 250	250	1
0 / 400	200	2
0 / 600	300	2
0 / 1000	200	5



MANOMETRO A CONTATTI INDUTTIVI PRESSURE GAUGE WITH INDUCTIVE CONTACTS

I manometri a contatti induttivi sono adatti per essere utilizzati in zone a rischio di esplosione e sono corredati di certificazione a sicurezza intrinseca con grado di protezione Eex ib IIC T6. Dato il tipo di funzionamento senza contatto meccanico, sono inoltre impiegati dove si richiedano affidabilità e alte frequenze di intervento.

Pressure gauges with inductive contacts are suitable for explosion risk zones, and are supplied with intrinsically safe certification with protection degree Eex ib IIC T6. Since they work without mechanical contact, they are particularly used when safetiness and many interventions are requested.



CARATTERISTICHE COSTRUTTIVE

- Dimensioni nominali: 100 mm;
- Errore aggiunto: 0,5% del valore di fondo scala;
- Grado di protezione: IP55 (IP65 con riempimento di liquido);
- Materiale calotta: policarbonato tra sparente;
- Set Point: regolabile su tutta la scala dall'esterno
- Con bottone fisso sulla calotta;
- Con chiave estraibile.

Collegamento elettrico:

- pressacavo PG7 con cavo da 1 metro (conduttori di sez. 0,5 m²) per strumenti con attacco radiale e posteriore.
- connettore ad innesto per strumenti con attacco radiale
- 4 poli e pressacavo PG 9 grado di protezione IP55;
- 6 poli e pressacavo PG13,5 grado di protezione IP65.

CONSTRUCTION FEATURES

- Nominal Dimensions: 100 mm;
- Error added: 0.5% of full scale value;
- Degree of protection: IP55 (IP65 with liquid filling);
- Cover material: polycarbonate between lens;
- Set Point: Adjustable full-scale external
- With fixed button on the cap;
- With removable key.

Electrical connection:

- PG7 cable gland with 1 meter cable (conductors sect. 0.5 m²) for instruments with radial and rear.
- Plug connector for instruments with radial
- 4-pole and PG 9 cable gland IP55 degree of protection;
- 6-pin and PG13, 5 IP65

Cod.Art. Code	Pressione Pressure	Manometro Manometer	Contatti Contacts	Allarmi Alarms
MQ100-0/25-1NA	Alta High	0-25 bar	1-NA	min
MQ100-0/25-1NC			1-NC	max
MQ100-0/252INCNA			2-NC-NA	max min
MQ100-0/1-1NA	Media Medium	0-1 bar	1-NA	min
MQ100-0/1-2INANA			2-NA-NA	min min
MM1-0-100-1NA	Bassa Low	0-100 mbar	1-NA	min
MM1-0-1002INANA			2-NA-NA	min min
MM1-0-602INANA			0-60 mbar	min min
Accessori / Accessories				
14026	Valvola portamanometro in AISI 316 con attacco campione; PN40; att. M-F Ø 1/2" Valve Gauge steel AISI 316 with attachment sample, PN40; att. M-F Ø 1/2 "			
FDN15MM	Flangia con mezzo manicotto saldato per attacco al serbatoio; F Ø 1/2" x DN15 Flange with half sleeve welded to the tank attack F Ø 1/2 "x DN15			